



GOVERNO DO ESTADO DO PARÁ
SECRETARIA ESPECIAL DE ESTADO DE PROMOÇÃO SOCIAL
UNIVERSIDADE DO ESTADO DO PARÁ

SISTEMA DE GESTÃO ACADÊMICA

Este módulo descreve os procedimentos utilizados no Sistema SIGA para matrícula dos alunos.

Movimentos

SUMÁRIO

APRESENTAÇÃO	3-4
1. Movimento Aluno	4-5
2. Movimento disciplina	5
3. Permuta	6
4. Troca de Turma	6-7

Figuras

figura 1- Login e senha	3
figura 2- Home SIGA	4
figura 3- Iniciando o link Movimentos	4
figura 4- Sub-módulo Movimentos	5
figura 5- Realizar Movimento	6
figura 6- Movimento Disciplina	7
figura 7- Permuta	4
figura 8- Troca de Turma	5
figura 9- Troca de Turma/Sub-Turma	6

APRESENTAÇÃO

Este Módulo tem por objetivo fornecer o calculo da média e a situação dos alunos de cada curso. Apenas terá acesso a este módulo os funcionários do NAU. Para a utilização do Sistema será necessário abrir Um navegador da WEB (Internet Explorer, Mozilla) e digitar no campo Endereço o seguinte endereço: 10.69.2.8/siga. Em seguida entra-se com o Login e senha, posteriormente clica-se no botão "Entrar".

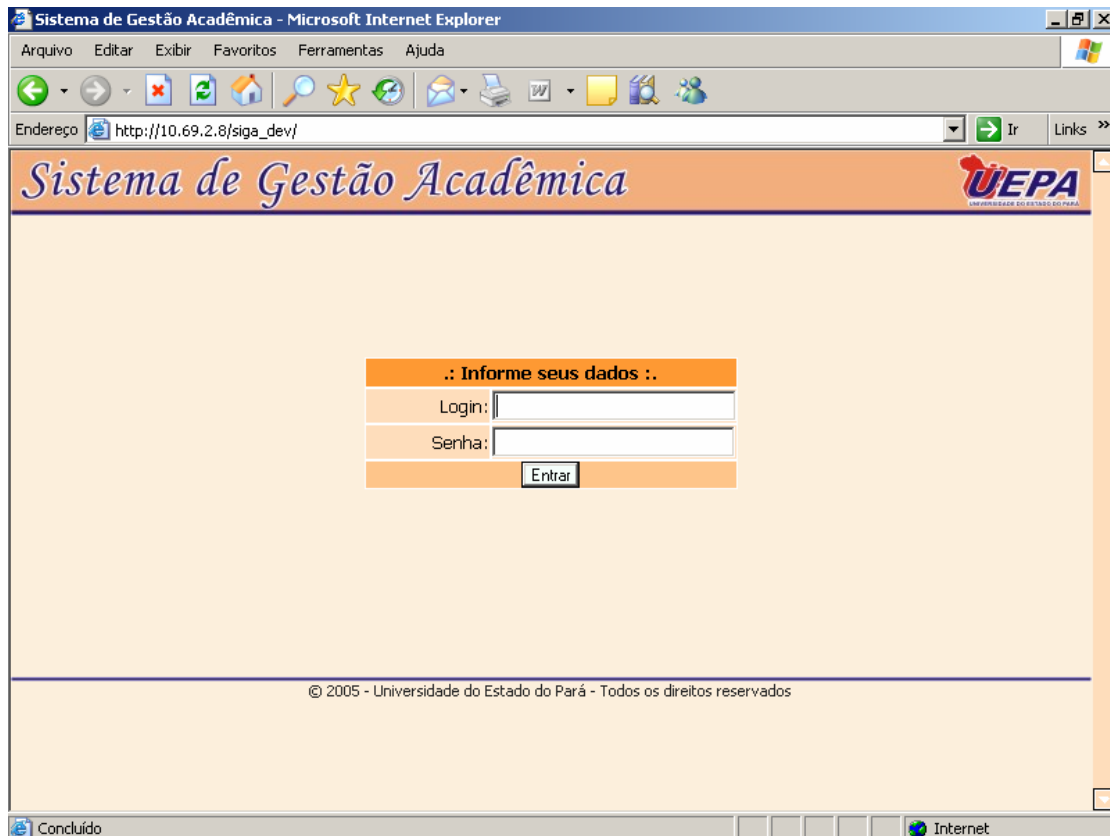


Figura 1 – Login e Senha

- Após logar no Sistema, aparecerá a seguinte janela figura 2):



Figura 2- Home do SIGA

Sistema de Gestão Acadêmica

Para iniciar o sistema de movimentos é necessário clicar no link "Movimentos" como mostra a figura abaixo:



Figura 3- Iniciando o link Movimentos

Ao clicar no link movimento é possível visualizar os seus sub-módulos como mostra a figura abaixo:



Figura 4- Sub-módulo Movimentos

1. Movimento Aluno

Para realizar o movimento, é necessário preencher todos os campos e pressionar o botão de pesquisa. Após a pesquisa o sistema exibirá o resultado da busca. E depois selecionar o Movimento a realizar e clicar no botão Realizar movimento.

Sistema de Gestão Acadêmica

Home Voltar

Realizar Movimento - Aluno

Matricula: Botão de pesquisa.

Ano: Semestre:

Aluno: **WALDNER BRUNO PANTOJA DE SOUZA**

Curso: **ENGENHARIA DE PRODUCAO - BELEM**

Sit. atual da matrícula: **MATRICULA TRANCADA** Resultado da busca.

Movimento à realizar:

Figura 5- Realizar Movimento

Após clicar no botão “Realizar Movimento” é mostrada a relação dos alunos que realizaram prova final e sua situação definitiva, além da possibilidade de impressão do relatório.

2. Movimento disciplina

O sub-módulo permite movimentos do aluno com relação a uma disciplina. Para realizar o movimento é necessário efetuar uma consulta, preenchendo os campos de matrícula, disciplina, ano e período. Após clicar no botão de consulta, o sistema exibirá o aluno, a disciplina e a situação da disciplina. Selecione o movimento a realizar e clique em realizar movimento. Ver figura abaixo:

Home Voltar

Movimento na disciplina

Matricula: Disciplina:

Ano: Período:

Aluno: **ORLINS SOUZA LEITE**

Disciplina: **APRECIACÃO MUSICAL**

Situação disciplina: **CURSANDO**

Movimento a realizar: Movimentos.

Figura 6- Movimento Disciplina

3. Permuta

Para realizar uma permuta, primeiro realiza-se uma busca dos alunos, preenchendo os campos de matrícula, ano e período. Após realizar a consulta o sistema exibirá os alunos que farão a permuta. Depois clicar no botão realizar troca.

Troca de Turma/Subturma - Permuta

Aluno I
 Matricula: 20061131001
 Ano: 2006 Semestre: 1

Aluno II
 Matricula: 20061131002
 Ano: 2006 Semestre: 1

Consultar

Aluno I
 Nome: ORLINS SOUZA LETTE
 Turma: 1MURM1 Subturma: A
 Situação da matrícula: MATRICULADO NORMAL

Aluno II
 Nome: VIVALDO SALDANHA JUNIOR
 Turma: 1MURM1 Subturma: A
 Situação da matrícula: MATRICULADO NORMAL

Realizar troca

Figura 7- Permuta

4. Troca de Turma

Para realizar uma troca de turma, é necessário fazer uma consulta de aluno preenchendo os campos de matrícula, ano e período. Após realizar a consulta o sistema exibirá o aluno que fará a troca de turma.

Troca de Turma/Sub-Turma

Matricula: 20062042004
 Ano: 2006 Semestre: 1

Consultar

Nome: ELLEN AKINA KAGUEYAMA
 Turma: 1ENAT1 Subturma: A
 Situação da matrícula: MATRICULADO NORMAL

Turma: Seleção SubTurma: [v]

Realizar Movimento

Seleção de turmas.

Figura 8- Troca de Turma

Selecione a turma para que o sistema filtre as sub-turmas referente à turma. Após tudo selecionado, clicar no botão realizar movimento. Como pode ser observado na janela abaixo:

Sistema de Gestão Acadêmica

Troca de Turma/Sub-Turma		
Matricula:	<input type="text" value="20062042004"/>	
Ano:	<input type="text" value="2006"/>	Semestre: <input type="text" value="1"/>
<input type="button" value="Consultar"/>		
Nome: ELLEN AKINA KAGUEYAMA		
Turma:	<input type="text" value="1ENAT1"/>	Subturma: <input type="text" value="A"/>
Situação da matrícula: MATRICULADO NORMAL		
Turma:	<input type="text" value="1ENAT1"/> ▼	SubTurma: <input type="text" value="A"/> ▼
<input type="button" value="Realizar Movimento"/>		
<input type="text" value="Turma selecionada."/>		<input type="text" value="Filtro de sub-turma de 1ENAT1."/>

Figura 9- Troca de Turma/Sub-Turma