



GOVERNO DO ESTADO DO PARÁ  
SECRETARIA ESPECIAL DE ESTADO DE PROMOÇÃO SOCIAL  
UNIVERSIDADE DO ESTADO DO PARÁ

# ***SISTEMA DE GESTÃO ACADÊMICA***

Este módulo descreve os procedimentos utilizados no Sistema SIGA para matrícula dos alunos.

## **Auditoria**

## Sistema de Gestão Acadêmica

### SUMÁRIO

APRESENTAÇÃO .....	3-4
1. Acesso/Usuários .....	4
2. Auditoria Usuário.....	5
3. Módulos/Usuários.....	5

### Figuras

figura 1- Login e senha .....	3
figura 2- Módulo Auditoria.....	3
figura 3- Sub-Módulos de Auditoria .....	4

### APRESENTAÇÃO

Este Módulo tem por objetivo fornecer o controle para o lançamento de notas dos alunos de cada curso. Apenas terá acesso a este módulo os funcionários do NAU. Para a utilização do Sistema será necessário abrir Um navegador da WEB (Internet Explorer, Mozilla) e digitar no campo Endereço o seguinte endereço: 10.69.2.8/siga. Em seguida entra-se com o Login e senha, posteriormente clica-se no botão "Entrar".

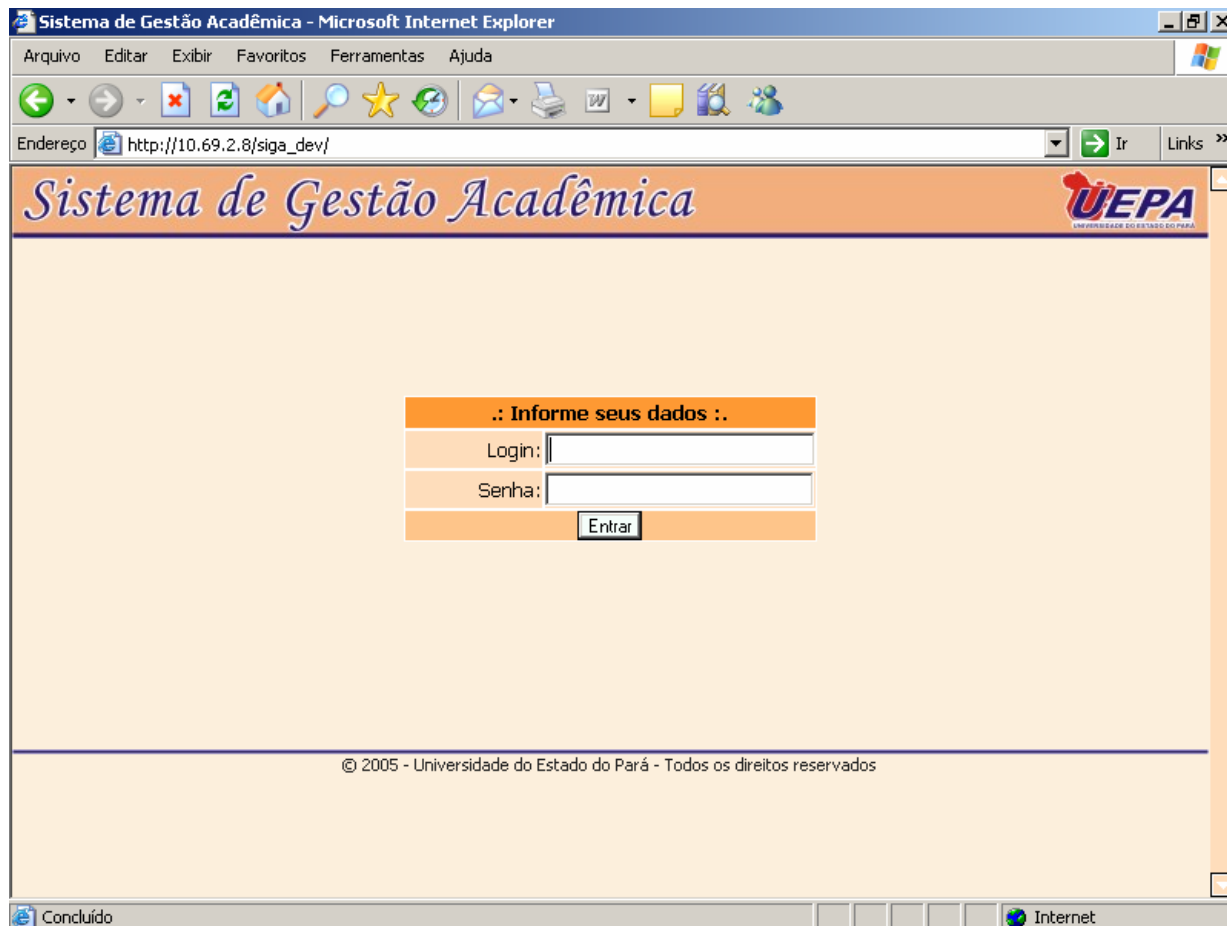


Figura 1 – Login e Senha

Para iniciar o sistema de auditoria é necessário clicar no link "Auditoria" como mostra a figura abaixo:

## Sistema de Gestão Acadêmica

The screenshot shows the main interface of the Sistema de Gestão Acadêmica. On the left, a sidebar menu lists various modules, with 'Auditoria' highlighted. A white box labeled 'Auditoria' points to this menu item. The main content area features a calendar for 'Setembro, 2006' and a statistics section. The statistics include: 'Número de Acessos: 82', 'Data Último Acesso: 01/09/2006 10:41:10', 'Duração do último acesso:', and 'Últimas Atividades realizadas: - FREQUENCIA, - MATRICULA, - NOTA, - USUARIO'.

Figura 2 – Módulo Auditoria

Ao clicar no link auditoria é possível visualizar os seus sub-módulos como mostra a figura abaixo:

This screenshot shows the 'Auditoria' sub-modules expanded in the sidebar. The sub-modules listed are 'Acesso/Usuários', 'Auditoria Usuário', and 'Modulos/Usuario'. The main content area displays a calendar for 'Setembro, 2006' and system statistics. The statistics include: 'Número de Acessos: 129', 'Data Último Acesso: 13/09/2006 15:42:58', 'Duração do último acesso:', and 'Últimas Atividades realizadas: - FREQUENCIA, - MATRICULA, - NOTA, - USUARIO'.

Figura 3- Sub-Módulos de Auditoria

### 1. Acesso/Usuários

O sub-módulo Acesso/Usuários, é listado os acessos dos usuários no sistema. É mostrado a quantidade de acesso quanto ao tempo e número de acesso por usuário.

Relação de Usuários		
Usuário	Hora	Quantidade Acessos
domingos	14 hours 19 mins 24.01 secs	129
DOMINGOS		3
fabioquaresma	29 mins 20.14 secs	10
teste3	1 min 24.67 secs	6
Total de Registros: 4		

# Sistema de Gestão Acadêmica

## 2. Auditoria Usuário

Usuários:

Data Inicial:

Data Final:

Módulos: **Pesquisar** **Relatório** [Voltar](#)

Relação de Usuários			
Módulo	Data	Operação	Detalhe
alumatr	21/06/2006 12:31:50	CADASTRO	
alumatr	21/06/2006 12:31:50	CADASTRO	
alumatr	21/06/2006 12:31:49	CADASTRO	
alumatr	21/06/2006 12:31:48	CADASTRO	
alumatr	21/06/2006 12:31:48	CADASTRO	
alumatr	21/06/2006 12:31:48	CADASTRO	
alumatr	21/06/2006 12:31:48	CADASTRO	
alumatr	21/06/2006 12:31:48	CADASTRO	
alumatr	21/06/2006 12:31:48	CADASTRO	
alumatr	21/06/2006 12:31:48	CADASTRO	
alumatr	21/06/2006 12:31:48	CADASTRO	
alumatr	21/06/2006 12:31:48	CADASTRO	
alumatr	21/06/2006 12:31:48	CADASTRO	
alumatr	21/06/2006 12:31:48	CADASTRO	
alumatr	21/06/2006 12:31:48	CADASTRO	
alumatr	21/06/2006 12:31:48	CADASTRO	
alumatr	21/06/2006 12:31:48	CADASTRO	
alumatr	21/06/2006 12:31:48	CADASTRO	

## 3. Módulos/Usuários

Usuários:

Data Inicial:

Data Final:

Módulos: **Pesquisar** **Relatório** [Voltar](#)

Relação de Usuários			
Usuário	Data	Operação	Detalhe
Total de Registros:			
<a href="#">Início</a>   <a href="#">Anterior</a>   <a href="#">Próximo</a>   <a href="#">Final</a>			