



GOVERNO DO ESTADO DO PARÁ
SECRETARIA ESPECIAL DE ESTADO DE PROMOÇÃO SOCIAL
UNIVERSIDADE DO ESTADO DO PARÁ

SISTEMA DE GESTÃO ACADÊMICA

Este módulo descreve os procedimentos utilizados no Sistema SIGA para matrícula dos alunos.

Sistema de Lotação

Sistema de Gestão Acadêmica

SUMÁRIO

APRESENTAÇÃO	3
1. Consulta Horário de Aula	4-6
2. Horário de Aula	6-7
3. Lotação Professor	8

Figuras

figura 1- Login e senha	2
figura 2- Iniciando o link Lotação	2
figura 3- Lotação	3
figura 4- Consultar Horário de Aula	4
figura 5- Consultar Horário de Aula	5
figura 6- Visualizando Horários de Atividades	6
figura 7- Consultar Horário Aula	7
figura 8- Visualizando Horários de Atividades	7
figura 9- Consulta Lotação de Professor	8
figura 10- Cadastrar Lotação de Professor	9

Sistema de Gestão Acadêmica

APRESENTAÇÃO

Este Módulo tem por objetivo fornecer o controle de horário aula e a lotação dos professores de cada curso. Apenas terá acesso a este módulo o Coordenador do curso e chefe do departamento. Para a utilização do Sistema será necessário abrir Um navegador da WEB (Internet Explorer, Mozilla) e digitar no campo Endereço o seguinte endereço: 10..69.2.8/siga. Em seguida entra-se com o Login e senha, posteriormente clica-se no botão “Entrar”.

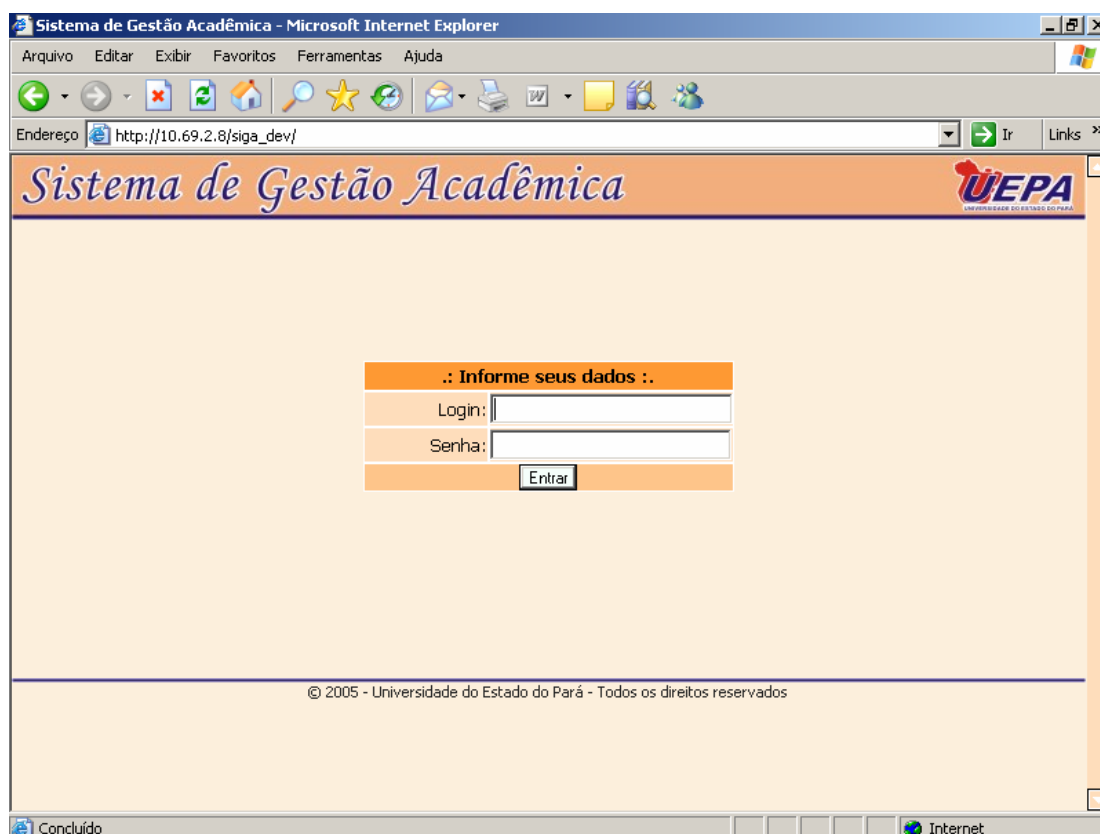


Figura 1- Login e Senha

Sistema de Gestão Acadêmica

Para iniciar o sistema de lotação é necessário clicar no link “Lotação” como mostra a figura abaixo:

The screenshot shows the 'Sistema de Gestão Acadêmica' interface. On the left is a navigation menu with items like 'Administração', 'Atividade Comp.', 'Auditoria', 'Calendário', 'Consultas', 'Estatísticas', 'Fechamento', 'Lançamentos', 'Lotação', 'Matricula', 'Movimentos', 'Relatorios', 'Teste do Banco', 'Usuarios', and 'Sair'. The 'Lotação' item is highlighted. A callout box points to it with the text 'Link para iniciar a lotação de professor.'. In the center, there is an 'Informações' section with the date '30/04/2006 - Lorem ipsum'. On the right, there is a calendar for August 2006 with the date '22' selected. Below the calendar, there is a status section with the following text: 'Número de Acessos: 29', 'Data Ultimo Acesso: 22/08/2006 14:15:20', 'Duração do ultimo acesso:', 'Ultimas Atividades realizadas: - FREQUENCIA, - MATRICULA, - NOTA, - USUARIO'. At the bottom, there is a copyright notice: '© 2005 - Universidade do Estado do Pará - Todos os direitos reservados'.

Figura 2- Iniciando o link Lotação

1. Consulta Horário de Aula

Ao clicar no link “Lotação” aparecerá a janela abaixo com três sub opções, “Consultar horário de aula”, “Horário de aula” e “Lotação de professor”:

The screenshot shows the 'Sistema de Gestão Acadêmica' interface after clicking on 'Lotação'. The 'Lotação' item in the navigation menu is now expanded, showing three sub-options: 'Consulta horário de aula', 'Horário de aula', and 'Lotação professor'. A callout box points to these sub-options with the text 'Sub opções.'. The rest of the interface, including the 'Informações' section, the calendar, and the status section, remains the same as in Figure 2. At the bottom, there is a copyright notice: '© 2005 - Universidade do Estado do Pará - Todos os direitos reservados'.

Figura 3- Lotação

Sistema de Gestão Acadêmica

Ao clicar na opção “Consultar horário de aula” aparecerá a seguinte janela:

A imagem mostra a interface de usuário para a consulta de horário de aula. No topo, há o logotipo da UEPA (Universidade do Estado do Pará) e o título 'Sistema de Gestão Acadêmica'. O formulário principal, intitulado 'Consulta horário de aula', possui os seguintes campos:

- Ano: Seleção com opção 'Selecione'. Uma caixa de texto 'Campo obrigatório.' aponta para este campo.
- Período: Seleção com opção 'Selecione'.
- Curso: Seleção com opção 'Selecione'.
- Turma: Seleção com opção 'Selecione'. Uma caixa de texto 'Campo Obrigatório.' aponta para este campo.
- Sub-turma: Seleção com opção 'Selecione'. Uma caixa de texto 'Campo obrigatório' aponta para este campo.

À direita do formulário, há um ícone de lupa (pesquisa) e um botão 'Incluir' com uma seta verde. No canto inferior direito, há um link 'Voltar'.

Figura 4- Consultar Horário de Aula

O link “Consultar horário de aula” permite visualizar o horário de aulas de professores a partir de uma consulta. Para realizar a consulta, é obrigatório selecionar ano, turma e sub-turma.

No entanto, para uma consulta mais objetiva, será necessário selecionar todos os campos do formulário na ordem de cima para baixo. Assim, o sistema irá filtrar os campos conforme forem sendo selecionados. Ver o exemplo da janela abaixo:

A imagem mostra o mesmo formulário de consulta de horário de aula, mas com alguns campos preenchidos. Os campos preenchidos são:

- Ano: 2006
- Período: 1
- Curso: CIENCIAS DA RELIGIAO - BELEM
- Turma: Selegionar
- Sub-turma: 1CREN0

Uma caixa de texto explicativa aponta para o campo de Turma, contendo o texto: "Após selecionar o curso, o sistema irá selecionar as turmas correspondente ao curso escolhido." Os outros elementos da interface (botão de pesquisa, botão 'Incluir', link 'Voltar') permanecem os mesmos.

Figura 5- Consulta Horário de Aula

Depois que todos os parâmetros do formulário de consulta já estiver devidamente selecionado, pressionar o botão de pesquisar. Em seguida será exibido o horário de aula, de acordo com a consulta como mostra a janela a seguir:

Sistema de Gestão Acadêmica

Consulta horário de aula

Ano: 2006
Período: 1
Curso: TERAPIA OCUPACIONAL - BELEM
Turma: 1TOC10
Sub-turma: A

Botão de consulta.

Incluir

Gerar relatório.

Registro do total de aulas.

Horário	Segunda	Terça	Quarta	Quinta	Sexta	Sábado
07:30 às 08:20	DMCF0103/João Júnior	DMCF0103/João Júnior				
08:20 às 09:10						
09:10 às 10:00		DMCF0105/João Júnior	DMCF0103/João Júnior			
10:00 às 10:50						
10:50 às 11:40						
11:40 às 12:30						
12:30 às 13:20						
13:30 às 14:20						
14:20 às 15:10						
15:10 às 16:00						
16:00 às 16:50						
16:50 às 17:40						
17:40 às 18:30						
18:30 às 19:20						
19:20 às 20:10						
20:10 às 21:00						
21:00 às 21:50						
21:50 às 22:40						

Total de aulas: 4

Voltar

Figura 6- Visualizando Horários de Atividades

Para imprimir o relatório pressionar o link “Gerar horário”. Para inserir novas informações para o horário, pressionar o botão ou link “Incluir”.

2. Horário de Aula

A opção “Horário de aula”, permite inserir horário de aulas. Para realizar a inclusão, é necessário realizar uma consulta conforme mostrado na opção “Consultar horário de aula.”.

Horário de aula

Ano: 2006
Período: 0
Curso: TERAPIA OCUPACIONAL - BELEM
Turma: 1TOC10
Sub-turma: A

Tela para consulta.

Voltar

Figura 7- Consultar Horário Aula

Sistema de Gestão Acadêmica

Em seguida, o sistema irá mostrar os horários (se houver) correspondentes à consulta realizada (Figura 8). Para inserir novas informações no horário, deverá ser selecionados o dia, horário e uma das lotações disponíveis e clicar no botão inserir, como mostrado na janela abaixo:

Horários de atividades						
Horário	Segunda	Terça	Quarta	Quinta	Sexta	Sábado
07:30 às 08:20	DMCF0103/João Júnior	DMCF0103/João Júnior				
08:20 às 09:10		DMCF0105/João Júnior	DMCF0103/João Júnior			
09:10 às 10:00						
10:00 às 10:50						
10:50 às 11:40						
11:40 às 12:30						
12:30 às 13:20						
13:30 às 14:20						
14:20 às 15:10						
15:10 às 16:00						
16:00 às 16:50						
16:50 às 17:40						
17:40 às 18:30						
18:30 às 19:20						
19:20 às 20:10						
20:10 às 21:00						
21:00 às 21:50						
21:50 às 22:40						

Total de aulas: 4

Selecione Dia

Selecione Horário

DCMF0103 - ANATOMIA - João Júnior

DCMF0105 - NEUROANATOMIA - João Júnior

Disciplina / Professor

Lotações disponíveis.

[Voltar](#)

Figura 8- Visualizando Horários de Atividades

Sistema de Gestão Acadêmica

3. Lotação Professor

A opção “Lotação professor”, o sistema exibirá todas as lotações existentes. Contudo, poderá ser realizada uma consulta mais exata selecionando os campos disponíveis. Para gerar o relatório clicar no botão de impressão ou no link “Relatório”, excluir clicar no botão da lixeira, alterar a lotação clicar no botão alterar e incluir nova lotação botão ou link incluir.

Dpto	Disciplina	Professor	CH	CH Teo	CH Pra	Período	Turma	Sub	Grupo	Excluir	Alterar
DETO	ANATOMIA	João Júnior	105	7	7	2006 / 1	1TOCIO	A	A1		
DETO	NEUROANATOMIA	João Júnior	60	4	4	2006 / 1	1TOCIO	A	A2		

Figura 9- Consulta Lotação de Professor

Para inserir uma lotação é obrigatório selecionar ano, período, professor, desenho, disciplina, turma e sub-turma. Abaixo a tela de inclusão de lotação:

Cadastrar Lotação de Professor											
Ano:	2006	Período:	1								
Centro:	Selecione										
Departamento:	Selecione										
Professor:	Márcio Goes										
Curso:	Selecione										
Desenho:	45	Disciplina:	DCNA0212 - FISICA GERAL E EXPERIMENTAL I								
Turma:	1EAB2	SubTurma:	A	Grupo:	Selectionar						
Inserir											Voltar

Figura 10- Cadastrar Lotação de Professor

Os campos devem ser selecionados de cima para baixo para que o sistema filtre os campos conforme forem sendo selecionados.